



CRM - Customer Relationship Management

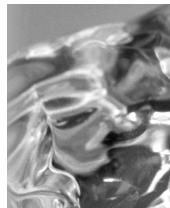
OfficePlanner, Workflow, B2B
Interactive voice response (IVR)



ERP - Enterprise Resource Planing

Warenwirtschaft Handel/Industrie
Produktionsplanung- und Steuerung
POS/Kasse

EAP - Erfolgs -Analyse -Planung



OLAP
Data Warehouse

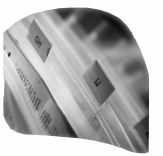


FIBU
Finanzbuchhaltung
Kostenrechnung
Anlagenbuchhaltung

HR - Human Resources



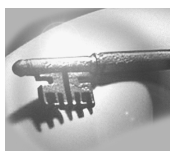
Personalabrechnung und - Management



DMS
Dokumenten -Management
-Archivierung
-Workflow

Internet

Webtool
Webshop
mySHOPWARE



Wirtschaftlichkeit

Je genauer eine Softwarelösung auf die **Bedürfnisse** und **Anforderungen** eines Unternehmens eingeht, umso **effizienter** und **wirtschaftlicher** kann es mit Hilfe der EDV arbeiten. Aus diesem Grund **analysieren** wir stets, **gemeinsam** mit Ihnen, den genauen **Bedarf** Ihres Unternehmens. Erarbeiten dann hieraus **optimale Abläufe** und **Automatisierungen** und schaffen - den **Softwaremaßanzug für Ihr Unternehmen**. Anpassen heißt bei BüroWARE mehr als nur das Ändern von Masken und Listen, vielmehr können hier auch **Unternehmensabläufe**, **Automationen** und **Workflowprozesse** verändert oder sogar neu erstellt werden.

Investitionssicherheit

Der **Wirtschaftskreislauf** nimmt immer mehr an **Geschwindigkeit** zu und auch die **Evolution** in der EDV geschieht ständig **schneller**. Deshalb ist es wichtig eine Softwarelösung einzusetzen, die sich **flexibel** auf die **neuen Bedürfnisse** des Marktes und des Unternehmens einstellen kann. Notwendig ist auch die **Offenheit** für zukünftige Betriebssystemgenerationen. Bei der **BüroWARE-Softwarefamilie** werden bei einem Update der Basissoftware alle **Anpassungen**, **Erweiterungen** und Daten mitgenommen, ohne das ein Neuanpassen notwendig ist.

Service

Kaufmännische **Softwarelösungen** bilden oftmals das „**Herz**“ eines Unternehmens, daher ist eine ständige Verfügbarkeit unabdingbar. Aus diesem Grund bieten wir Ihnen neben einer ständig besetzten **Hotline**, mit kompetenten und „festen“ **Ansprechpartnern**, auch einen eigenen **Vor-Ort-Service** – der **persönliche Kontakt** ist uns wichtig. Neben der Betreuung, ist aber auch die gesicherte **Weiterentwicklung** Teil unseres überaus runden **Wartungskonzeptes**.

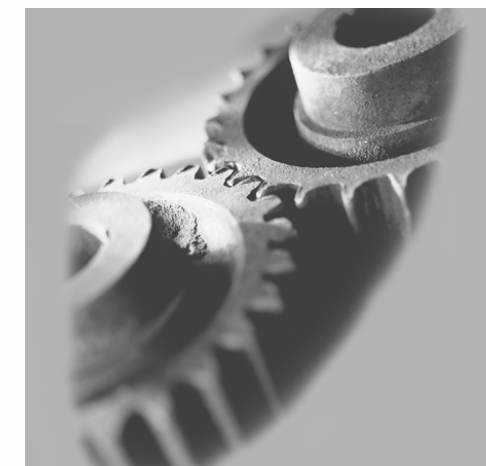
MS Solutions GmbH – Informationstechnologien

Stammhaus 95369 Untersteinach/Kulmbach Robert-Bosch-Straße 4 Telefon 0 92 25/95 14-0 Telefax 0 92 25/95 14- 30	Niederlassungen 90411 Nürnberg Klingenhofstraße 58 Telefon 09 11/96 12 39-0 Telefax 09 11/96 12 39-19	08 223 Grünbach/Vogtl. Bahnhofstraße 7c Telefon 0 37 45/7 16 30 Telefax 0 37 45/7 16 04
---	--	--

Internet www.solution-forum.de
E-Mail info@solution-forum.de

BüroWARE ServiceCenter
BüroWARE Premium Partner
Tobit Solution Partner
Autodigit/ScanView Distributor

Werbematerialien sind weder Eigentums-
zusicherung noch Vertragsbestandteil.
Nicht alle Leistungen sind international erhältlich.



*Intelligente Branchenlösung für
Recycling- und Entsorgungsunternehmen*

Mehr Wirtschaftlichkeit durch optimale Branchenabstimmung
Mehr Individualität durch intensive Anpassbarkeit
Mehr Integration durch umfassendes Produktspektrum
Mehr Investitionssicherheit durch volle Updatefähigkeit

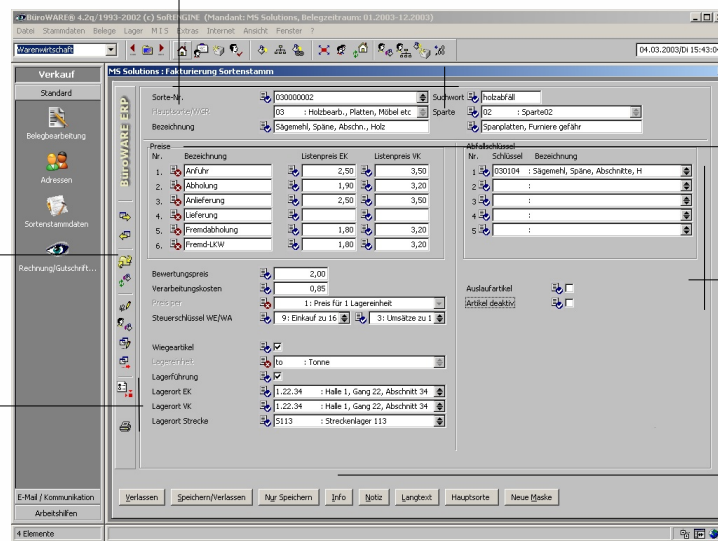
Partner der Recycling- und Entsorgungsbranche

Unternehmensweite Transparenz in der Vorgangsbearbeitung

VERKAUF
Warenausgangsbeleg,
Kassenausgangsbeleg,
Streckengeschäft,
Weigerungsbeleg,
Rechnung, Frachtpapiere,
Wiederkehrende Vorgänge

EINKAUF
Wareneingangsbeleg,
Kasseneingangsbeleg,
Streckengeschäft,
Weigerungsbeleg,
Gutschrift,
Frachtkostenbeleg

Zuteilung in **Hauptsorte** und **Sparte**



Direktzugriff auf **Sonderkonditionen**

Integrierte **Mehrlagerort-**
verwaltung

V a r i a b l e
Standardpreislisten für Ein-
und Verkauf hinterlegbar

Mehrere **Abfallschlüssel**
je Sorte möglich

Direktzugriff **Management-**
Informations-System für
Statistiken und
Einzelbewegungsnachweis

Je Kunde und Artikel ist nachvoll-
ziehbar, wann zu welchen
Konditionen verkauft wurde.

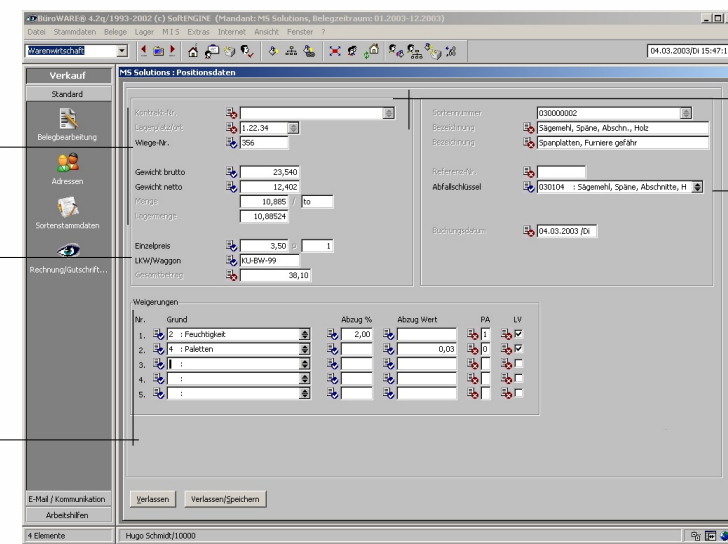
Der Fuhrpark ist die Basis für die
Tourenplanung. Mit der integrierten
Tourenauswertung wird weiterhin
ersichtlich, welche Tour sich
lohnt und wo noch optimiert werden
kann.

Ein- und Verkaufskontrakte werden
verwaltet und finden bei
einem Streckengeschäft zusammen.
In der Kontrakthistorie ist
jede Bewegung transparent nach-
vollziehbar.

Ergonomische Erfassung
speziell für **Wiegeartikel**.
Waagenanschluß optional
möglich.

Direktverbindung zu den
Fuhrparkdaten

Mehrere **Weigerungen** je
Vorgang möglich



Kontraktzuordnung

Zuteilung des
Abfallschlüssels für
die automatische
Erstellung der
Abfallbilanz

Bei Einkaufs- und Verkaufsvorgängen können jeweils
mehrere Weigerungen eingetragen werden. Die
Weigerungen mindern wahlweise den Preis oder die
Menge um einen Wert oder prozentual und haben wahl-
weise auch eine Auswirkung auf den Lagerbestand.

Aufgrund der An- und Verkäufe und den hinter-
legten Abfallschlüsseln wird die Abfallbilanz
erstellt.

- **Hitlisten Kunden, Sorten**
- **Abfallschlüssel**
- **Erfolgsrechnung**
- **Wiegebuch**
- **Betriebstagebuch**
- **Lagerbewertung**
- **Wiederkehrende Belege
für Containermieten**
- **Waagenanschluß**
- **Direkte Mailintegration**

Automatisiert werden alle Lieferungen einer Adresse in
einer Sammelrechnung abgerechnet. Sofern diese
Adresse auch angeliefert hat wird zusätzlich automatisch
eine Gutschrift über die Anlieferungen erstellt und diese
mit der Rechnung ausgeziffert. Sollte der Eingangswert
höher als der Ausgangswert sein wird weiterhin automa-
tisch ein Scheck erstellt.