



CRM – Customer Relationship Management

OfficePlanner, Workflow, B2B
Interactive voice response (IVR)

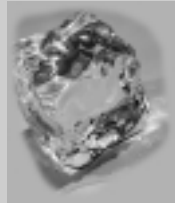


ERP – Enterprise Resource Planning

Warenwirtschaft Handel/Industrie
Produktionsplanung- und Steuerung
POS/Kasse

EAP – Erfolgsanalyse- und Planung

OLAP
Data Warehouse
Data Mining

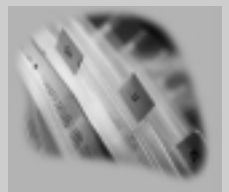


FiBu

Finanzbuchhaltung
Kostenrechnung
Anlagenbuchhaltung

HR – Human Resources

Personalabrechnung
Personalmanagement



DMS

Dokumentenmanagement
Dokumentenarchivierung
Dokumentenworkflow

Internet

Webtool
Webshop



Wirtschaftlichkeit

Je genauer eine Softwarelösung auf die **Bedürfnisse** und **Anforderungen** eines Unternehmens eingeht, umso **effizienter** und **wirtschaftlicher** kann es mit Hilfe der EDV arbeiten. Aus diesem Grund **analysieren** wir stets, **gemeinsam** mit Ihnen, den genauen **Bedarf** Ihres Unternehmens. Erarbeiten dann hieraus **optimale Abläufe** und **Automatisierungen** und schaffen - den **Softwaremaßanzug für Ihr Unternehmen**. Anpassen heißt bei BüroWARE mehr als nur das Ändern von Masken und Listen, vielmehr können hier auch **Unternehmensabläufe**, **Automationen** und **Workflowprozesse** verändert oder sogar neu erstellt werden.

Investitionssicherheit

Der **Wirtschaftskreislauf** nimmt immer mehr an **Geschwindigkeit** zu und auch die **Evolution** in der EDV geschieht ständig **schneller**. Deshalb ist es wichtig eine Softwarelösung einzusetzen, die sich **flexibel** auf die **neuen Bedürfnisse** des Marktes und des Unternehmens einstellen kann. Notwendig ist auch die **Offenheit** für zukünftige Betriebssystemgenerationen. Bei der **BüroWARE-Softwarefamilie** werden bei einem Update der Basissoftware alle **Anpassungen**, **Erweiterungen** und Daten mitgenommen, ohne das ein Neuanpassen notwendig ist.

Service

Kaufmännische **Softwarelösungen** bilden oftmals das „**Herz**“ eines Unternehmens, daher ist eine ständige Verfügbarkeit unabdingbar. Aus diesem Grund bieten wir Ihnen neben einer ständig besetzten **Hotline**, mit kompetenten und „festen“ **Ansprechpartnern**, auch einen eigenen **Vor-Ort-Service** – der **persönliche Kontakt** ist uns wichtig. Neben der Betreuung, ist aber auch die gesicherte **Weiterentwicklung** Teil unseres überaus runden **Wartungskonzeptes**.

MS Solutions GmbH – Informationstechnologien

Stammhaus

95369 Untersteinach/Kulmbach
Robert-Bosch-Straße 4
Telefon 092 25/95 14-0
Telefax 092 25/95 14-30

Niederlassungen

90411 Nürnberg
Klingenhofstraße 58
Telefon 09 11/96 12 39-0
Telefax 09 11/96 12 39-19

08223 Grünbach/Vogtl.
Bahnhofstraße 7c
Telefon 037 45/7 16 30
Telefax 037 45/7 16 04

Internet www.solution-forum.de
E-Mail info@solution-forum.de

Ihr MS Solutions Partner:

BüroWARE ServiceCenter
BüroWARE Premium Partner
Tobit Solution Partner
Autodigit/ScanView Distributor

Werbematerialien sind weder Eigentumszu-
sicherung noch Vertragsbestandteil. Nicht alle
Leistungen sind international erhältlich.

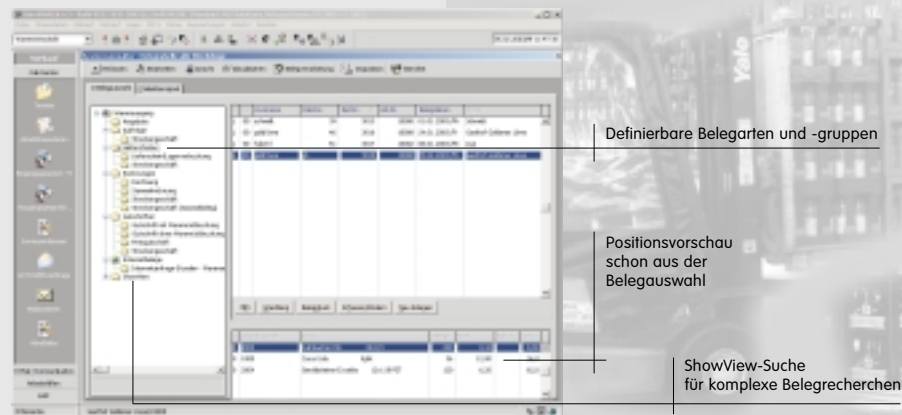
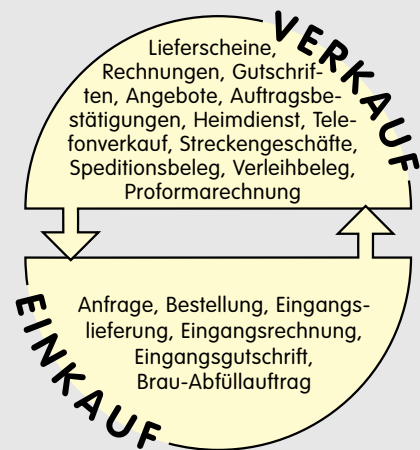
www.kommd.de



Intelligente Branchenlösung für Getränkefachgroßhändler und Brauereien

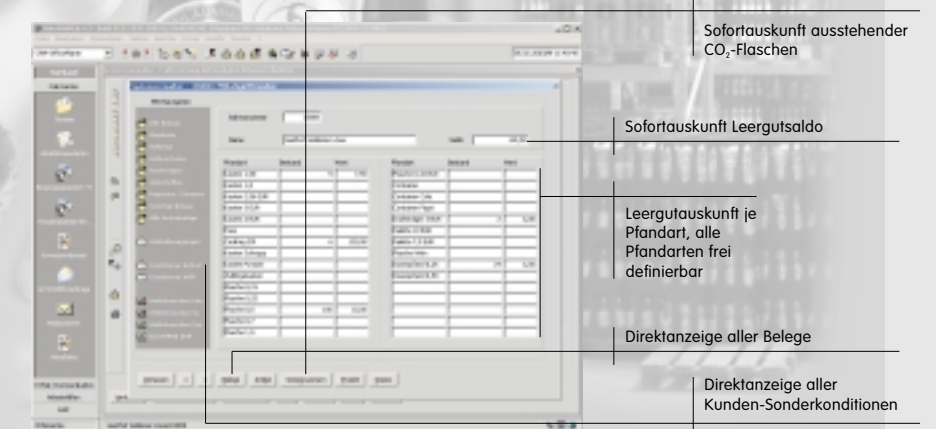
Mehr Wirtschaftlichkeit durch optimale Branchenabstimmung
Mehr Individualität durch intensive Anpassbarkeit
Mehr Integration durch umfassendes Produktspektrum
Mehr Investitionssicherheit durch volle Updatefähigkeit

Unternehmensweite Transparenz in der Vorgangsbearbeitung



Leergut

Automatisch wird für **Pfandart** und **Unterpfandart** das **Leergutkonto** der Kunden geführt. Für die **Leergutrücknahme** werden bei der Lieferscheinerstellung entsprechende **Papiere** erstellt. Auch alle notwendigen Funktionen für das **„Dosenpfand“** sind bereits enthalten. Über ein System zur **mobilen Datenerfassung (MDE)** besteht sogar die Möglichkeit, das bei der Lieferung **zurückgenommene Leergut** direkt **beim Kunden** in das MDE-Gerät **einzugeben**; hierdurch entfällt das Rückerfassen der Lieferscheine.



Heimdienst

Neben der **Heimdienst-Tourenplanung** werden auch die **offenen Posten** der Heimdienstkunden direkt verwaltet. Selbstverständlich ist eine **fahrerbezogene Kassenabrechnung** sowie **Fahrerabrechnung** enthalten.

Speditionsgeschäfte

Vollautomatisch werden Speditionsgeschäfte **abgewickelt**. Ob **Preisfindung**, Lagerführung oder **Leergutberechnung** – all dies wird für Ihre Speditionsdienstleistungen **automatisiert** verarbeitet. Selbstverständlich ist eine **Mischlieferung** (Verkauf und Spedition) auf einem Lieferschein möglich.

Preisfindung

Hier bieten wir Ihnen durch **flexible Preismodelle** höchste **Variabilität**. Neben verschiedenen **Standardpreislisten**, **Konditionslisten**, Strecken- und Marktpreisen besteht selbstverständlich die Möglichkeit, **Kunden-Artikel**, Kunden-Warengruppen und sogar Veranstaltungs- oder Projekt-bezogene **Sonderkonditionen** zu verarbeiten. Auch **Verbandsweite** Preislisten sind enthalten.

Gebindezu- und abschläge bzw. Vergütungen

Markant in der Getränkegroßhandelsbranche sind die verschiedensten gebindeabhängigen Zu- und Abschläge, die beispielsweise als **Abholvergütung**, **Mengenvergütung**, **Hektolitervergütung**, **Amortisierungen** oder auch **Staplerentladevergütung** automatisiert in die Preisfindung einfließen und ausgewiesen werden. Auch **Gratismengen** werden korrekt verarbeitet.

Selbst **„palettenreine Preise“**, also Sonderpreise, die nur für die Abnahme kompletter Paletten gelten, werden beachtet. Selbstverständlich ist in einer Rechnungsposition eine **Kombination** aus **palettenreinen Preisen** und **Gebindeeinzelpreisen** möglich.

Aktionen

Zeitraumbezogene Sonderkonditionen der **Preise** oder **Vergütungen** sind ebenfalls enthalten.

Leihinventar/Verleihgeschäfte

Sowohl die **Reservierung** als auch die **Mietabrechnung** werden transparent und automatisiert. Eine **Inventar/Verleihhistorie** sowie **Veranstaltungs-** oder **Projektbezogene Sonderkonditionen** sind vorhanden.

Sammelrechnung

Hier bieten wir Ihnen frei definierbare **Intervalle** und mehrere **Sammelrechnungskriterien**. So können wahlweise die Lieferscheine einer Veranstaltung, einer Lieferadresse, eines Kunden gesammelt werden. Mit Hilfe der **Artikelzusammenfassung** bleiben auch die Abrechnungen großer Kunden übersichtlich.

Verbandsabrechnung

Vollautomatisch wird eine **LEH-gerechte** (Lebensmitteleinzelhandel) Verbandsabrechnung erstellt.

Sofortreservierung

Direkt bei der **Auftragserfassung** können lagernde Artikel sofort für den Kunden **reserviert** werden. Ein Doppelverkauf ist somit nicht mehr möglich. Die reservierte Ware wird entweder an ein **Kommissionlager** gebucht oder dem Kunden durch einen **Warenausgabeschein** bestätigt.

CO₂-Abrechnung

Die Sauerstoffflaschen werden nach **Flaschennummern** verwaltet. Automatisiert wird **Inhalt** und **Mietzeit** getrennt **abgerechnet**. Eine detaillierte **Historie**, welche Flasche seit wann bei welchem Kunden ist, kann **jederzeit eingesehen** werden.

Bonusabrechnung

Ein **attraktives** Mittel zur **Kundenbindung** sind **Bonusmodelle**. Mit der **BüroWARE** Bonusabrechnung bieten wir Ihnen die **ideale Basis** hierfür. Aufgrund von **Umsätzen**, **Gebinde-/Einheitenabsatzmengen** können automatische Bonusabrechnungen erstellt werden. Selbstverständlich kann auch mit **Kundenkarten** gearbeitet werden.

Werbekostenzuschüsse

Mit der **integrierten** Verwaltung der **Werbekostenzuschüsse** können sowohl **eingehende** Zuschüsse, also von Ihrem Lieferanten, als auch **ausgehende** Zuschüsse, die Sie Ihren Kunden einräumen, **kontrolliert** und verwaltet werden.

Automatisierung schafft Sicherheit und Unternehmenseffizienz

EAN-Code Verwaltung, auch mehrere je Artikel hinterlegbar

Einteilung für die automatische Biersteuerabrechnung

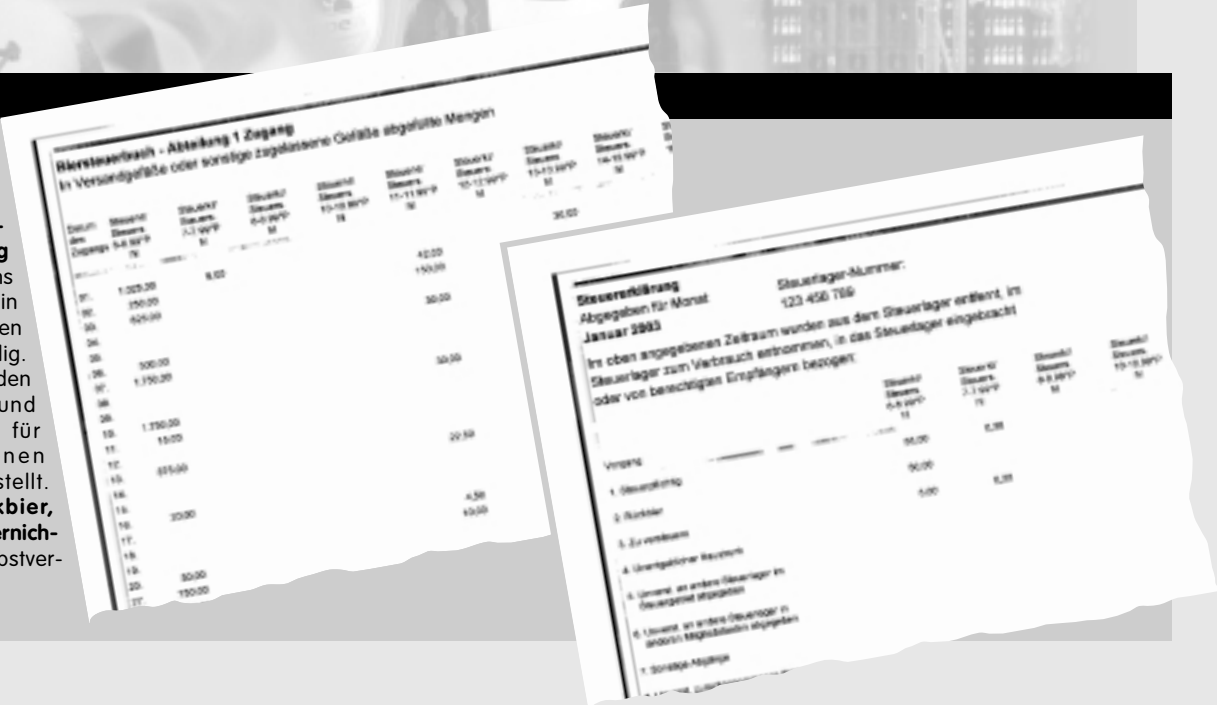
Bild

Sofortauskunft über Bestände, Bestellungen, Reservierungen, Lagerkontoauszug

Standardpreislisten mit automatischer Kalkulation, Rundungsfunktion, Bruttopreisfunktion und Signalpreisgenerierung

Biersteuer

Die bei jeder Brauerei notwendige und meist zeitaufwendige **Biersteuerabrechnung** erhalten Sie bei uns **vollautomatisch**. Ein manuelles Eingreifen ist nicht notwendig. Automatisch werden **Biersteuerbuch** und **Steuererklärung** für die verschiedenen Steuerklassen erstellt. **Haustrunk, Rückbier, Fremdbier und Vernichtung** werden selbstverständlich beachtet.



Inventur

Hier ist **Effizienz** gefragt! Wir bieten Ihnen ein umfassendes Inventurmodul, mit dem sowohl eine **Stichtags-** als auch eine **permanente** Inventur möglich ist. Neben **umfangreichen Reports** können die Zählmengen direkt in eine **elektronische Zählliste** eingetragen werden; so **entfällt** die **Eingabe der Artikelnummern**. Über eine **MDE-Lösung** ist auch eine mobile Inventurerfassung möglich.

Vertreter

Die **Bewertung** der **Verkäufer** liefert nicht nur die **Ergebnisse** aus der Vergangenheit. Vielmehr **zeigt** sie Trends und **Entwicklungen** an. Durch ein umfassendes **Reporting** bieten wir Ihnen Warengruppen-, Kundengruppen und Deckungsbeitragsbezogene Vergleiche an. Eine variable **Provisionsabrechnung** für Vertreter ist ebenfalls enthalten. Durch die direkte **Integration** des **OfficePlaners/CRM** ist sogar das Verwalten von **Besuchsberichten** der Vertreter möglich.

MHD

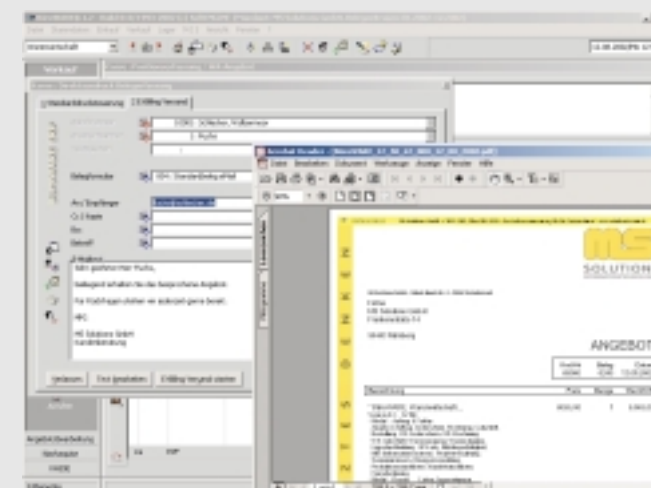
Auch die **Mindesthaltbarkeitsdaten** der einzelnen Produktions- bzw. **Abfüllchargen** werden **verwaltet**. Dies schafft **Nachvollziehbarkeit, Sicherheit** und **verhindert** die Bildung von **Restbeständen** aus alten Chargen.

Datenaustausch

Der automatische **Datenaustausch** zwischen **Unternehmen** schafft nicht nur für beide eine höhere **Effizienz** – vielmehr **verringert** er **Fehleingaben** und verhindert **Verzögerungen** in „Stoßzeiten“. Neben dem **BüroWARE-eigenem B2B-Flow**, welcher vor allen dem **Datenaustausch** zu Ihren **Kunden** automatisiert, sind auch **SEDAS-** und **EDI-Schnittstellen** möglich.

Direkte eMail-Integration (eBilling)

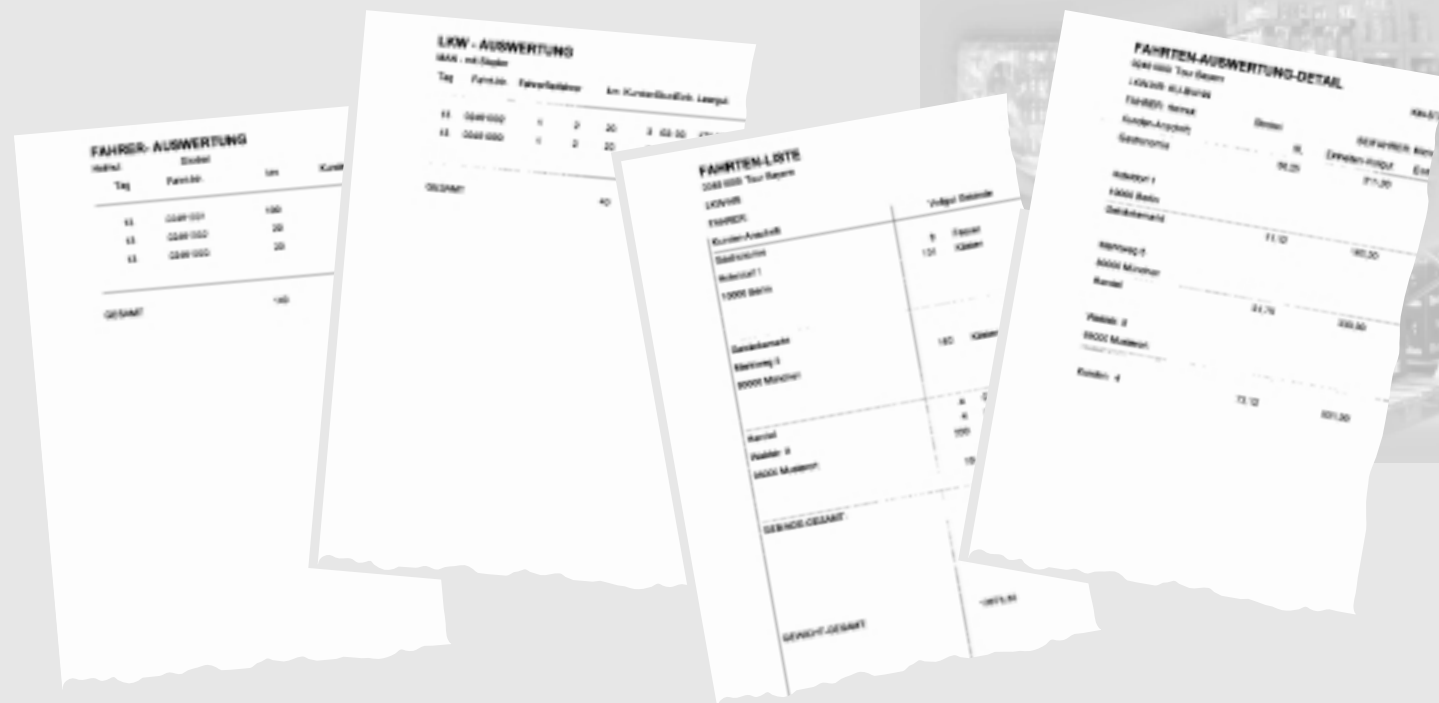
Neben dem **BüroWARE-eigenem Mailassistenten** im OfficePlaner können mit **eBilling** auch **Belege**, also beispielsweise Angebote oder Bestellungen, **direkt** aus der Warenwirtschaft als **grafisches eMail** im **PDF-Format** versendet werden. Auch **Werbemailings** sind hiermit durchführbar.



Weitere Anwendungen

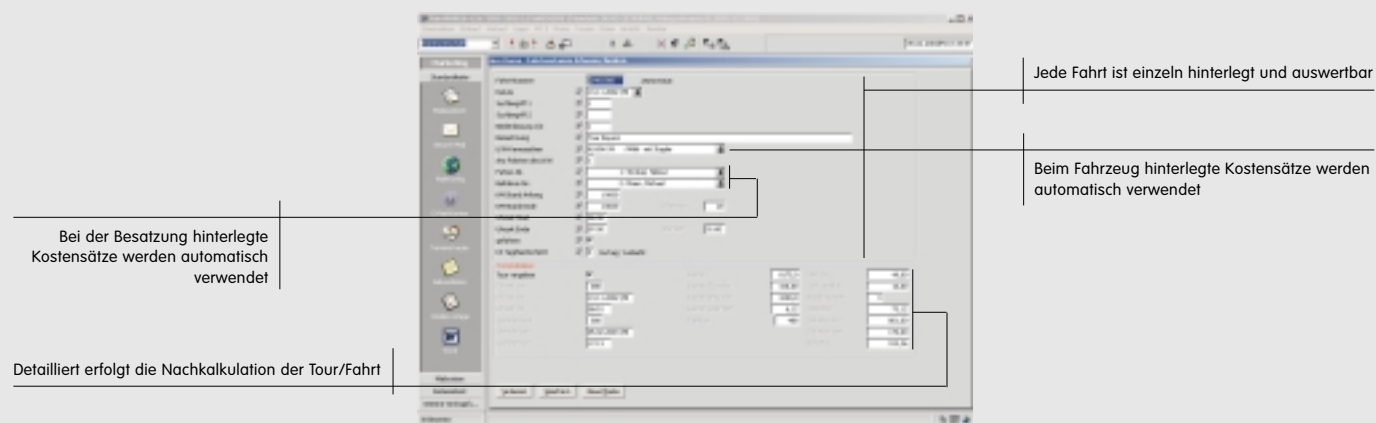
- Management-Informationssystem
- Projektverwaltung (Veranstaltungen)
- Amortisierungsmanagement
- Teilzahlungsmanagement
- Streckengeschäfte
- Mehrlagerfähigkeit
- Konsignationslager
- Warenkorbfunktion
- Artikelkits
- Werbeadressverwaltung
- Preispflegemodul
- Intrahandelsstatistik
- DSD-Abrechnung
- Mehrwährungsverwaltung
- Bausteinbelege
- Textbausteine
- Online-Verfügbarkeitsanzeige

Integrierte **Tourenauswertungen**
bilden die **Basis** für
Optimierungen bei der Ausführung



Tourenauswertung

Hier erfahren Sie, **welche Tour** sich lohnt und welche noch optimiert werden kann. Durch die Tourenauswertung werden je Tour automatisch die **fixen und variablen Kosten** aus **Fahrzeug, Besatzung, Zeit** und **km** errechnet und dem gelieferten Voll/Leergut gegenübergestellt. Hier bieten wir Ihnen **hohe Transparenz**. So können Touren, Zeiträume, Fahrer und Fahrzeuge komprimiert **analysiert** werden. Eine **Fahrerprämienabrechnung** für **Heimdienst-** und **Tourenfahrer** wird ebenfalls automatisch erstellt.



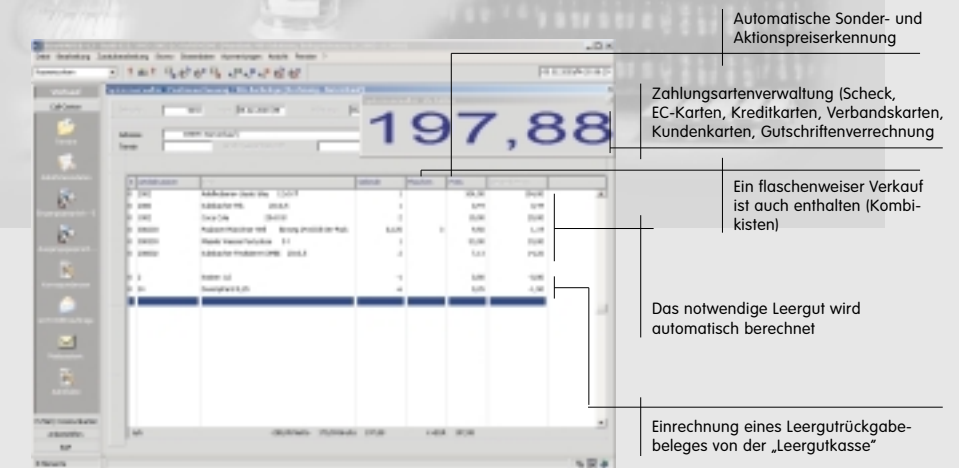
Detailliert erfolgt die Nachkalkulation der Tour/Fahrt

Integration und **Automatisierung**
schaffen **Effizienz** an der **Kasse**

Direkt integriert ist die **BüroWARE-Getränkemaschine**. Obwohl ein **effizientes und schnelles Kassieren** ermöglicht wird, sind trotzdem **umfangreiche Funktionen** wie **Kombikisten, Teilgratisware, Aktionspreise** und sogar **Kunden-Sonderpreise** an der Kasse möglich.
Sogar **Lieferscheine** für **Sammelrechnungskunden** können erstellt werden.

Datenabgleich

Artikel- und Preisdaten werden **zentral gepflegt** und im **automatischen Datenabgleich** in die **Märkte (GAM's)** übertragen. **Datenabgleich per eMail: Ausfallsicher** und **kostengünstig** wird der **Datenabgleich** zwischen der Zentrale und den Märkten **per eMail** ermöglicht. Aufwendige und anfällige **Direktleitungen** sind **nicht notwendig**. Die eMails für den Datenabgleich werden **Zentral-** wie auch **Marktseitig vollautomatisch verarbeitet** – ohne das ein manuelles Eingreifen notwendig ist. Sogar **Eskalationsverfahren** sind enthalten. **Alternativ** ist selbstverständlich auch eine **Online-Anbindung** der Getränkekasse möglich.



Bestellung und Warenannahme

Auch an den **Warennachschub** wurde gedacht. So bekommen die **Märkte automatisch** erstellte **Bestellvorschläge**, die selbstverständlich noch nachbearbeitet werden können. Auf der **Zentrale** werden diese **vollautomatisch** als Bestell-/Auftragsbeleg **angelegt**, ohne das ein manuelles Eingreifen notwendig ist. Da aber auch die **Zentrale** über die **Lagerbestände** der einzelnen **Märkte** informiert ist, kann der „Warennachschub“ auch **komplett zentralseitig** gesteuert werden. **Lieferungen** an den Markt müssen dort selbstverständlich **nicht mehr eingegeben** werden. Diese werden **automatisch** in das **Marktlager** verbucht.

Leergutkasse

Auch die Verwendung einer **getrennten Leergutkasse** wird unterstützt. Mit Hilfe eines **Bons** wird das zurückgebrachte Leergut beim **Kassieren gegenberechnet**.

Kundenkartenverwaltung

Über die **Kundenkartenverwaltung** wird eine bessere **Kundenidentifizierung** und **-bindung** erreicht. Auch eine **gekoppelte Rabatt- oder Bonusfunktion** ist enthalten.

Marktanalyse

Über die **Marktanalyse** werden „Stoßzeiten“ ermittelt, damit das **Marktpersonal** ideal eingeteilt werden kann. Über ein umfangreiches **Reporting** ist ersichtlich, welcher Kassierer wann **Stornierung, Gratisware** oder **Sonderkondition** gegeben hat.

In Ihrem Unternehmen ist der **Umgang mit Kunden, Interessenten und Lieferanten** an der Tagesordnung. Interessenten benötigen **Informationen** über die Produkte und Leistungen Ihres Unternehmens. Kunden rufen an, Sie treffen **Vereinbarungen** und nehmen deren **Wünsche** entgegen. Sie beantworten **Anfragen**, schreiben **Briefe, Angebote, Auftragsbestätigungen** und müssen Vorgänge zu einem späteren Termin nochmals **bearbeiten**. Mit dem **BüroWARE OfficePlaner** sind **all** die für diese Tätigkeiten benötigten Softwarewerkzeuge in **einer Softwarelösung integriert** – mitten in Ihrer Warenwirtschaft oder Finanzbuchhaltung!

Die Telefongesprächshistorie

Durch die Gesprächshistorie ist für **jeden Mitarbeiter** des Unternehmens **ersichtlich**, wer, wann mit welchem Ansprechpartner **gesprächen** hat und was vereinbart wurde. So ist jederzeit **nachvollziehbar**, wann welche Aussage oder Vereinbarung getroffen wurde. Durch die **Telefonanbindung** über TAPI müssen **Telefonnummern nicht** mehr **gewählt** werden. Alle in den Adressen hinterlegten Telefonnummern können auf Knopfdruck automatisch angerufen werden. Bei eingehenden Telefonaten wird bereits vor dem Abheben des Hörers **mitgeteilt**, welcher Kunde, Lieferant oder Interessent **anruft**.

Der Mailassistent

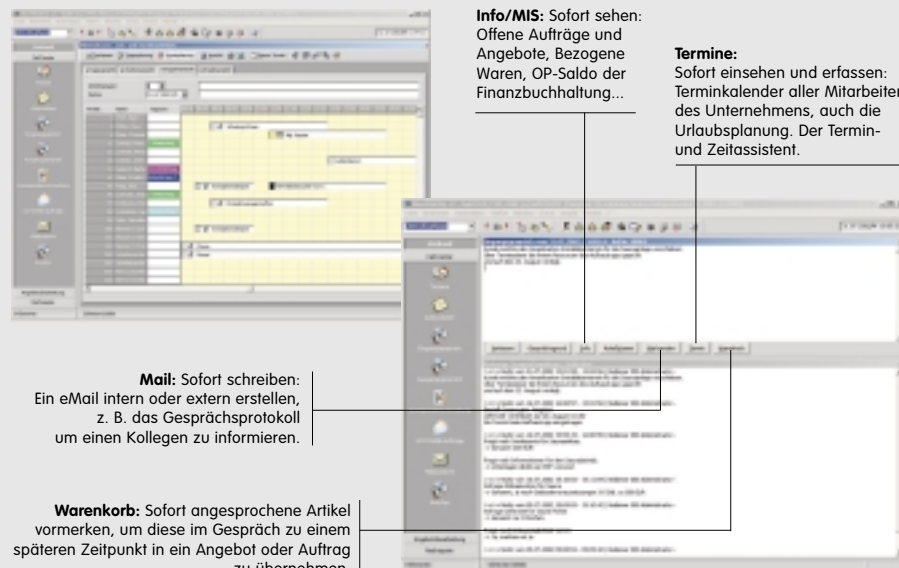
Verwalten Sie Ihre Mailkommunikation direkt aus Ihrer kaufmännischen Software heraus. Mit dem Mailassistenten des OfficePlaners verfügen Sie über ein serverbasiertes und adressbezogenes Mailsystem. Mit dem Mailassistenten besteht auch die Möglichkeit, vorgangsbezogene automatisierte eMails zu generieren.

Die Wiedervorlage

Automatisierte Akquiseunterstützung. Lassen Sie sich automatisch zeigen, welcher Interessent, **wann** wieder **angerufen** werden will. Lassen Sie sich **Angebote** zu festgelegten Terminen **automatisch** in Ihre Wiedervorlage generieren. **Selektieren** Sie variabel Ihren Adressstamm, um eine **Akquiseaktion** zu starten.

Der Workflowmanager

Die **individuellste** Vollendung der automatischen **Büroorganisation!** Stellen Sie sich **variable, wiederkehrende Abläufe** Ihres Unternehmens zu einem Workflowprozess zusammen, um diesen zu jeder Zeit **per Knopfdruck** automatisiert ablaufen zu lassen.



Der Termin- u. Zeitassistent

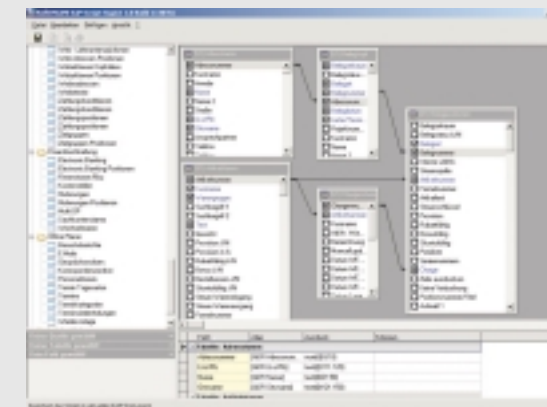
Verwalten Sie Ihre **Termine** und die Ihrer **Kollegen** direkt in Ihrer kaufmännischen Softwareumgebung. Sehen Sie auf **einem Blick**, wer aus welcher Abteilung wann, bei welchem Kunden ist. **Planen** Sie abteilungs- oder projektweise **Urlaubstage**. Lassen Sie sich **adress-** oder projektbezogen alle **zugeordneten Termine** zeigen.

Der Warenkorb

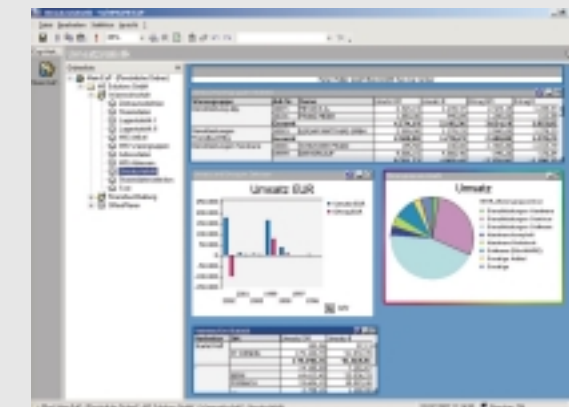
Verkaufsabwicklung über das Telefon. **Merken** Sie sich während des Kundengesprächs die **angesprochenen Artikel** vor. Lassen Sie sich zum richtigen Zeitpunkt **automatisiert Auskünfte** über Verfügbarkeiten, Alternativartikel und Lieferzeiten geben. Entscheiden Sie zum **Schluss** ob ein **Angebot** oder **Auftrag** angelegt werden soll. Eine weitere Belegerfassung dieses Vorgangs ist nicht mehr notwendig!

Die Integration dieser CRM Funktionen in den anderen BüroWARE Softwarekomponenten, wie der Warenwirtschaft oder Finanzbuchhaltung, macht ein effektivstes Arbeiten möglich, da keine Programmwechsel und doppelte Datenhaltung notwendig sind.

Entscheidungsträger brauchen heute dringender denn je **verständliche Informationen** über Kaufverhalten, Kundenmärkte, Ertragsentwicklungen, Absatzgebiete, Einkäufe, Verkäufe, Finanzwesen und Personal. Sie benötigen ein umfassendes **Bild der Unternehmenssituation**. Genau hierfür wurde **BüroWARE EAP** konzipiert.



Variabel kann sich der Anwender aus allen BüroWARE Bereichen genau die Daten herausuchen und frei selektieren, die er als Entscheidungsinformation benötigt.



Während ein klassisches Statistikwesen über Reports langsam und unflexibel ist, können mit BüroWARE EAP **komplexe Fragestellungen** innerhalb von **Sekunden** erstellt werden.

Durch die **DataWarehouse** Technologie ist BüroWARE EAP eine hervorragende Möglichkeit, um all diese **Unternehmensdaten, variabel, aus unterschiedlichen Sichtweisen in aussagekräftigen Auswertungen** darzustellen.

BüroWARE GOTOWEB

Das Internet erfreut sich als immer **beliebtere Einkaufsmöglichkeit**. Mit **BüroWARE GOTOWEB** eröffnen Sie Ihrem Unternehmen die **Absatzmöglichkeit** über dieses Medium.

Durch die **Integration** in die **BüroWARE Softwarefamilie** sind alle Daten im Web verfügbar. **Aufwändige und anfällige Schnittstellen sind nicht notwendig.**



- Mit Hilfe der **Powersuche** werden selbst komplexe Produktsuchen über das Web möglich.
- Über **Webaktionen** können Sonderangebote dargestellt werden.
- Über die **Warengruppensuche** können Artikel strukturiert dargestellt und gesucht werden. Selbstverständlich ist auch eine freie Fragmentsuche möglich.
- Für die optische **Gestaltung** des Shops stehen mehrere **Layouts** zur Verfügung. Eine **individuelle Gestaltung** ist selbstverständlich auch möglich.

Totale Integration

Die **Pflege** Ihres **Shopsystems** geschieht direkt aus der **Warenwirtschaft** heraus. Durch das Anlegen oder Ändern eines neuen Artikels im **Artikelstamm** der Warenwirtschaft, wird dieser automatisch für das Web zur Verfügung gestellt. **Webaktionen** können direkt aus der Warenwirtschaft heraus geplant werden. Eingehende **Bestellungen** müssen nicht mehr als Auftrag erfasst werden – Das schafft **Unternehmenseffizienz!**

Durch die **Kundenidentifizierung** mittels Kunden-Nr. und Passwort, kann der Shopbesucher sogar seine individuellen **Sonderkonditionen** einsehen und sich über **laufende Aufträge** informieren.

Erfasste **Bestellungen** werden im BüroWARE Warenwirtschaftssystem **automatisch** als Auftrag **angelegt**.

Wenn Ihr Unternehmen **aktuelle Zahlen** für die finanzrelevanten Entscheidungen benötigt, ist es unabdingbar die Finanzbuchhaltung nicht als „Insel“ im Unternehmen zu sehen, sondern diese **mitten** zwischen den unterschiedlichen **kaufmännischen Bereichen** zu integrieren.

Finanz-Informationssystem

Hier behalten Sie immer den Überblick! Von den Personenkonten ausgehend, erhalten Sie umfassende Informationen auf einen Blick „One-Screen-Policy“.

Mit einer integrierten Fibu werden 90% aller Buchungen automatisiert erzeugt!

Mit der BüroWARE Finanzbuchhaltung werden Ein- und Ausgangsbelege, Lohn- und Anlagenbuchungen automatisiert erstellt und direkt verbucht. Weil Personalabrechnung und Anlagenbuchhaltung integriert sind.

Zahlungen: Geplante Zahlungen können direkt aus der Zahlungsdisposition eingesehen werden

Mahnungen: Direkt erfolgt der Zugriff auf Mahnpositionen

Kontoauszug: Direktzugriff auf alle Buchungen, mit Verknüpfung zu den Originalbelegen der Warenwirtschaft

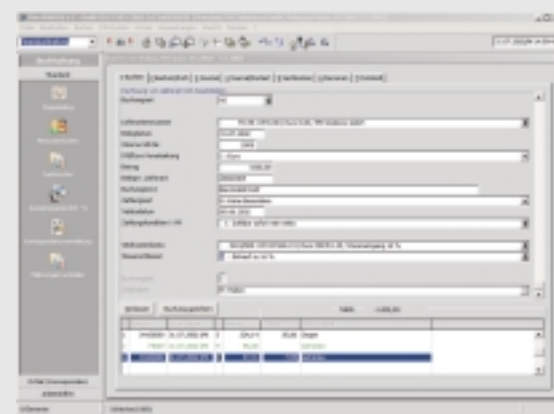
OP: Direktzugriff auf Offene Posten

MIS-Factor: Direktzugriff auf das aus der Warenwirtschaft. So kann auch die Fibu z. B. über den laufenden Auftrags- oder Lieferscheinbestand informiert werden.

Wechsel: Laufende Wechsel können mit der BüroWARE Finanzbuchhaltung termingerecht verwaltet werden.

Vordefinierte Buchungsarten

Um die unterschiedlichen **Geschäftsvorfälle** einzubuchen, sind jeweils **unterschiedliche Buchungsinformationen notwendig**. Diese sind in den unterschiedlichen Buchungsarten definiert. Hiermit wird zum einen die Möglichkeit von **Falscheingaben** auf ein Minimum **reduziert**. Zum anderen muss der Anwender **keine unnötigen Informationen** erfassen, die er für den aktuellen Buchungsvorfall gar nicht benötigt. Selbstverständlich können auch eigene, **individuelle Buchungsmasken** definiert werden. Auch hier kommt „Der Softwaremaßanzug“ zum tragen.



Liquiditätsanalyse

Um den Kapitalbedarf und die **Liquidität** ideal zu **planen**, beinhaltet die BüroWARE Finanzbuchhaltung eine **automatisierte Liquiditätsrechnung**. Hier wird die aktuelle Liquidität mit den Fixkosten und den anhand der Zahlungskonditionen zu erwartenden Zahlungsein- und Ausgängen hochgerechnet. **Innerhalb von Sekunden** erhalten Sie eine **detaillierte Aufstellung**, in wieviel Tagen, welche **Kapitalkraft** vorhanden ist.

Selbstverständlich ist ein **automatisiertes Mahnsystem**, umfassende **Auswertungen** (inklusive Umsatzsteuervoranmeldung),

ein **Zahlungsverkehr** mit **Electronic-Banking** und eine **Budgetierung** enthalten.

Die **BüroWARE Finanzbuchhaltung** ist von einem vereidigtem Wirtschaftsprüfer **zertifiziert**.

Dokumente aller Art im Unternehmen, von **jedem Arbeitsplatz** aus, innerhalb von **Sekunden** zu **finden** und zu **bearbeiten**.

Vorgänge in ihrer **Historie** über Jahre hinweg zu **verfolgen**. Automatische **Unternehmensabläufe** durch intelligentes **Dokumentenworkflow** zu steuern.

All diese Möglichkeiten schaffen eine höhere Unternehmenseffizienz. Mit dem an die BüroWARE angebotenen Dokumenten-, Archivierungs- und Managementsystem **ScanView/Autodigit** sind die Aufgaben **ideal** gelöst.

Über Hochleistungs-Scanner werden in Papierform eingehende Dokumente, also beispielsweise Eingangrechnungen, Technische Dokumentationen und die tägliche Korrespondenz eingescannt und mit Schlagworten/Suchbegriffen archiviert.

Voll automatisch werden die in der Warenwirtschaft erstellten Belege, archiviert und verschlagwortet.

Über Connectoren werden aus anderen Anwendungen wie Microsoft Office, CAD-Anwendungen, Dokumente und Zeichnungen archiviert und verwaltet.

Vollautomatisch werden Rückläuferbelege, also beispielsweise Ausgangslieferscheine, die vom Kunden unterzeichnet wurden, eingescannt und dem Originalbeleg zugeordnet. Eine neue Verschlagwortung entfällt hierdurch.

Automatisiert werden wichtige eMails und Telefaxe aus der Kommunikationslösung Tobit David archiviert.

Über die Redlining-Funktion können Bemerkungen auf das jeweilige Dokument geschrieben werden, um so Informationen im Unternehmen zu multiplizieren. Es besteht sogar die Möglichkeit in einem Dokument zu zeichnen um eine Verdeutlichung zu erreichen. Selbstverständlich bleiben die Originaldokumente bestehen.

Über die automatische Versionsbildung können vorherige Versionen des Dokumentes wieder eingesehen werden. Zum Beispiel beim Ändern von Angeboten.

Über eine umfassende Ordnerstruktur bleibt die Übersicht erhalten.

Über eine umfangreiche Rechtekontrolle können individuellste Bedingungen bis auf Dokumentenebene vergeben werden.

Über variable Suchmasken können binnen Sekunden alle Dokumente wiedergefunden werden.

Über das Dokumentenmanagement wird verwaltet, welcher Mitarbeiter im Unternehmen das Dokument aktuell in Bearbeitung hat.

Dokumentenworkflow

Für die unterschiedlichen Dokumentenarten können **Abläufe**, die das Dokument im Unternehmen durchlaufen soll, **vordefiniert** und dann **vollautomatisch** gestartet werden. Beispielsweise sollen Eingangrechnungen als erstes automatisch der Einkaufsabteilung vorgelegt werden. Wenn diese das OK geben, wird das Dokument automatisch an die Buchhaltung weitergeleitet. Bearbeitet eine Abteilung das Dokument nicht innerhalb der vorgegebenen Zeit, ergeht durch die **Eskalationsfunktion** automatisch ein eMail an die richtige Stelle.