



**CRM - Customer Relationship Management**

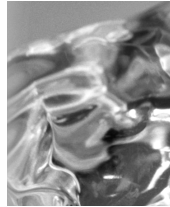
OfficePlanner, Workflow, B2B  
Interactive voice response (IVR)



**ERP - Enterprise Resource Planing**

Warenwirtschaft Handel/Industrie  
Produktionsplanung- und Steuerung  
POS/Kasse

**EAP - Erfolgs -Analyse -Planung**



OLAP  
Data Warehouse



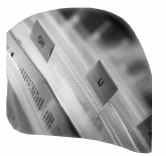
**FIBU**

Finanzbuchhaltung  
Kostenrechnung  
Anlagenbuchhaltung

**HR - Human Resources**



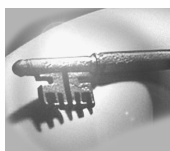
Personalabrechnung  
und - Management



**DMS**

Dokumenten  
-Management  
-Archivierung  
-Workflow

**Internet**



Webtool  
Webshop  
mySHOPWARE

**Wirtschaftlichkeit**

Je genauer eine Softwarelösung auf die **Bedürfnisse** und **Anforderungen** eines Unternehmens eingeht, umso **effizienter** und **wirtschaftlicher** kann es mit Hilfe der EDV arbeiten. Aus diesem Grund **analysieren** wir stets, **gemeinsam** mit Ihnen, den genauen **Bedarf** Ihres Unternehmens. Erarbeiten dann hieraus **optimale Abläufe** und **Automatisierungen** und schaffen - den **Softwaremaßanzug für Ihr Unternehmen**. Anpassen heißt bei BüroWARE mehr als nur das Ändern von Masken und Listen, vielmehr können hier auch **Unternehmensabläufe**, **Automationen** und **Workflowprozesse** verändert oder sogar neu erstellt werden.

**Investitionssicherheit**

Der **Wirtschaftskreislauf** nimmt immer mehr an **Geschwindigkeit** zu und auch die **Evolution** in der EDV geschieht ständig **schneller**. Deshalb ist es wichtig eine Softwarelösung einzusetzen, die sich **flexibel** auf die **neuen Bedürfnisse** des Marktes und des Unternehmens einstellen kann. Notwendig ist auch die **Offenheit** für zukünftige Betriebssystemgenerationen. Bei der **BüroWARE-Softwarefamilie** werden bei einem Update der Basissoftware alle **Anpassungen**, **Erweiterungen** und Daten mitgenommen, ohne das ein Neuanpassen notwendig ist.

**Service**

Kaufmännische **Softwarelösungen** bilden oftmals das „**Herz**“ eines Unternehmens, daher ist eine ständige Verfügbarkeit unabdingbar. Aus diesem Grund bieten wir Ihnen neben einer ständig besetzten **Hotline**, mit kompetenten und „festen“ **Ansprechpartnern**, auch einen eigenen **Vor-Ort-Service** – der **persönliche Kontakt** ist uns wichtig. Neben der Betreuung, ist aber auch die gesicherte **Weiterentwicklung** Teil unseres überaus runden **Wartungskonzeptes**.

**MS Solutions GmbH – Informationstechnologien**

<b>Stammhaus</b>	<b>Niederlassungen</b>	
<b>95369 Untersteinach/Kulmbach</b>	<b>90411 Nürnberg</b>	<b>08223 Grünbach/Vogtl.</b>
Robert-Bosch-Straße 4	Klingenhofstraße 58	Bahnhofstraße 7c
Telefon 0 92 25/95 14-0	Telefon 09 11/96 12 39-0	Telefon 0 37 45/7 16 30
Telefax 0 92 25/95 14- 30	Telefax 09 11/96 12 39-19	Telefax 0 37 45/7 16 04

**Internet** [www.solution-forum.de](http://www.solution-forum.de)  
**E-Mail** [info@solution-forum.de](mailto:info@solution-forum.de)

**Ihr MS-Solution Partner:**

BüroWARE ServiceCenter  
BüroWARE Premium Partner  
Tobit Solution Partner  
Autodigit/ScanView Distributor

Werbematerialien sind weder Eigentums-  
zusicherung noch Vertragsbestandteil.  
Nicht alle Leistungen sind international erhältlich.



***BüroWARE Kommunikationspaket***

**Ihr Partner für Unternehmenssoftware**

# Das Kommunikationspaket erweitert

## Ihre BüroWARE Anwendung umfassend

Der im BüroWARE Kommunikationspaket enthaltene Tobit David schließt nahtlos an den BüroWARE Mailassistenten an und erweitert ihn so um einen umfassenden Mailserver.

### Verteilregeln

Flexibelste Mailverteilregeln können definiert werden, damit auch während der Abwesenheit eines Mitarbeiters seine Mails reibungslos bearbeitet werden können

### Echtzeit - Virenschutz

Anders als bei klassischen Anti-Viren-Programmen werden hier virenbefallene Mails bereits erkannt, bevor diese in Ihr Unternehmensnetzwerk kommen. Absender und Empfänger werden selbstverständlich sofort hierüber informiert. Die Virensignaturupdates werden ständig auf den aktuellen Stand gebracht und automatisch aktualisiert.

### Ausgehende Telefaxe

Belege, Listen oder andere „Ausdrucke“ werden direkt aus BüroWARE verfakt. Einmal in den Adressdaten hinterlegte Telefaxnummern müssen selbstverständlich nicht mehr eingegeben werden.

### Eingehende Telefaxe

Aus Ihrem digitalen Telefax-Eingangsbuch werden wichtige eingehende Telefaxe automatisch an die BüroWARE übergeben und dort anhand der Telefaxnummer vollautomatisch in der Adressakte hinterlegt. Selbstverständlich entscheiden Sie selbst, welches Telefax „archiviert“ wird.

### Serienfaxe

Auch Serienfaxe werden mit dem BüroWARE Kommunikationspaket zum Kinderspiel. Hier sind auch sehr große Mengen möglich, da der Tobit David auch auf mehreren Leitungen gleichzeitig versendet.

### Telefaxdurchwahlen

Jeder Mitarbeiter kann eine Telefax-Durchwahlnummer bekommen, sodass ihm seine Telefaxe direkt und ohne Umwege erreichen. Während einer eventuellen Abwesenheit können diese im Unternehmen weitergeleitet werden, oder er sieht die Telefaxe über das Internet ein.

### Verteilen

Eingehende Telefaxe werden im Unternehmen digital weitergegeben – ein Ausdrucken und manuelles Verteilen entfällt somit. Weiterhin besteht vor dem „weitergeben“ die Möglichkeit vermerke zu hinterlegen.

**BüroWARE®**



Mit Tobit David werden selbst das Medium TV serverbasierend integriert. Beispielsweise werden hierdurch Videos von Unternehmenskonferenzen oder Schulungsfilme auf jeden PC-Arbeitsplatz verfügbar.

### BüroWARE Daten werden auf PDA's verfügbar !

So werden Adressen, Termine und sogar Adresstatistiken wie Umsätze, Offene-Posten oder bisherige Lieferungen auf ein beliebiges PDA übertragen und somit mobil verfügbar.

Mit dem enthaltenen Tobit David wird weiterhin ein Onlinezugriff auf eMails, Telefaxe und Adressen über das Internet möglich. Direkt von Ihrem PDA aus!

Direkt aus Ihrer BüroWARE-Anwendung heraus werden SMS versendet, auch hier sind Serien-SMS möglich. So werden beispielsweise Lieferavisierungen für Ihre Kunden, oder Terminbestätigungen, per SMS kommuniziert.

Für Sie besteht die Möglichkeit, Weltweit, von jedem Internetzugang aus, auf Ihre Telefaxe, Mails, Termine oder Adressen Online zuzugreifen.

Durch den enthaltenen Tobit David können umfangreiche individuelle Telefonieapplikationen entwickelt werden, welche direkt auf Ihre BüroWARE-Datenbank zugreifen. Beispielsweise können Sie Ihren Kunden somit eine Auftrags- oder Lieferstatusabfrage über das Telefon anbieten, oder auch eine Bestellung über das Telefon ermöglichen. Auch eine Telefonzentrale zur Verteilung in die unterschiedlichen Abteilungen wird hierüber gelöst – Alles ohne den Einsatz von teuren Personalressourcen!

### - Telefonanbindung per ECT

So bekommen Sie auch ohne TAPI-Fähige Telefonanlage eine Telefonanbindung

### - Gebäudesteuerung per EIB-Bus

Binden Sie Ihre Gebäudeinfrastruktur in die IT-Welt ein.

... mehr Unternehmenseffizienz