

IMPRESSUM

Herausgeber  
MS Solutions  
Informationstechnologien GmbH  
Robert-Bosch-Straße 4  
95369 Untersteinach

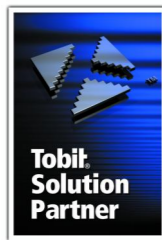
Tel.: +49(0)9225 9514 0  
Fax: +49(0)9225 9514 30  
eMail: info@ms-solutions-it.de  
Internet: http://www.ms-solutions-it.de

Geschäftsführer: Christian Müller · Bernd Müller  
Sitz der Gesellschaft: Untersteinach (Kulmbach)  
Handelsregister: Registergericht Bayreuth · HRB 2636

Niederlassung: Grünbach (Vogtland)

BüroWARE ServiceCenter  
BüroWARE Premium Partner GOLD  
Tobit Solution Partner  
Microsoft Partner

Die Zukunft ist mit uns  
**SoftENGINE**  
Premiumpartner GOLD



*Joke of the quarter*



Das Partnermagazin von MS Solutions  
Ausgabe 1 • Frühjahr 2007

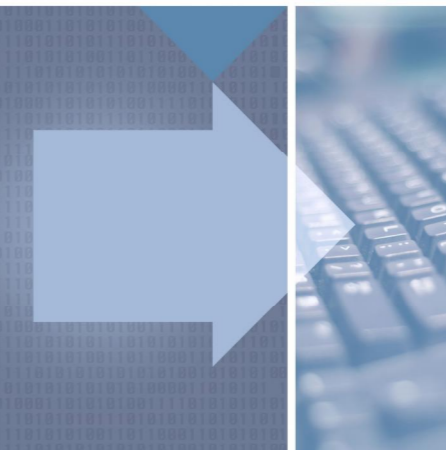
**FÜR ALLES OFFEN**  
MS BÜROWARE INTERFACE - UNIVERSELLE  
DATENIMPORTLÖSUNG FÜR BÜROWARE

In keinem Projekt kommt man ohne sie aus - gerne würde man jedoch auf sie verzichten. Die Rede ist von Datenimporten. Aus einer schier grenzenlosen Vielfalt von Datenformaten gilt es, die Daten strukturiert nach BüroWARE zu übertragen - zuverlässig, schnell und einfach in der Umsetzung.

Hier steht das „MS BüroWARE Interface“ bereit, um diese Vorgänge zu revolutionieren. Daten können aus Textdateien, natürlich mit verschiedensten Feldtrennern oder auch mit fester Länge, Excel-, Dbase- und auch XML- Dateien nach BüroWARE übertragen werden.

Für jeden Import kann in einer einfachen grafischen Oberfläche ein Script definiert werden, in dem das Format der Quelldatei, die Parameter zur Verarbeitung und

die Zuordnung zu den entsprechenden BüroWARE Datenbereichen / Feldern angegeben werden. Hier ist durch eine große Anzahl an Selektions- und Umsetzungsfunktionen eine äußerst flexible Verarbeitung der Daten möglich, Felder



können abhängig von verschiedensten Faktoren getrennt und zusammengeführt, Werte ersetzt oder neu errechnet werden. Anhand der BüroWARE Datenbeschreibung, die für jedes Script individuell gespeichert wird, werden die Daten gleich in das für BüroWARE passende Format konvertiert. Hier werden Datumsformate

angepasst, Nachkommastellen erweitert oder gekürzt und vieles mehr.

Durch die hohe Flexibilität der Schnittstelle können Importe realisiert werden, die in BüroWARE nur schwierig und mit sehr hohem Aufwand realisierbar wären.

Die gesamte Konfiguration eines einzelnen Datenimports wird in einem Script gespeichert, welches im Interface einfach exportiert bzw. importiert werden kann. So wird zum Beispiel ein Dienstleister für einen Kunden einen neuen Import (z. B. Artikeldaten oder Auftragsdaten aus externen Systemen usw.) erstellen und per Mail an den Kunden ausliefern, der diesen nur noch in seinem Interface importieren muss.

Lesen Sie weiter auf Seite 2 über das MS BüroWARE Interface ...

**In dieser Ausgabe:**

MS Interface	1 - 2
INOXISION ARCHIVEgate	2
MS CEG-Schnittstelle	3
MS Kartenvisualisierung	3
Veranstaltungen	4

**Themen in dieser Ausgabe**

- MS Interface  
Die universelle Datenimportlösung für BüroWARE
- INOXISION ARCHIVEgate  
Intelligente Oberfläche für digitale Archivsysteme
- MS CEG-Schnittstelle  
Schwarze Schafe erkennen - Zahlungsausfälle vermindern
- MS Kartenvisualisierung  
Darstellung von Daten aus BüroWARE auf Landkarten
- Veranstaltungen 2007

**VERANSTALTUNGEN**

<p>17.04.2007:</p> <p>MS BüroWARE Interface Autorisierungsworkshop</p> <ul style="list-style-type: none"> <li>• Grundlagen</li> <li>• Anwendungen</li> <li>• Praxisbeispiele</li> </ul> <p>Inkl.</p> <ul style="list-style-type: none"> <li>✓ Händlerversion für 3 Arbeitsplätze</li> <li>✓ Alle Module</li> </ul> <p>1.990 EUR</p>	<p>18.04.2007:</p> <p>MS Tools für BüroWARE Partnerseminar</p> <p>Vorstellung und Präsentation folgender BüroWARE AddOn's:</p> <ul style="list-style-type: none"> <li>• MS BüroWARE Interface</li> <li>• MS Kartenvisualisierung</li> <li>• MS CEG-Schnittstelle</li> <li>• INOXISION ARCHIVEgate</li> </ul> <p>➔ KOSTENLOS ←</p>	<p>19.04.2007:</p> <p>INOXISION ARCHIVEgate Schulung und Workshop</p> <p>Einsatz im BüroWARE Umfeld mit maxxArchiv</p> <ul style="list-style-type: none"> <li>• Installation</li> <li>• Konfiguration</li> <li>• Tipps &amp; Tricks für die Projektdurchführung</li> </ul> <p>250 EUR</p>
---	---	---

**Bezugsquelle „INOXISION ARCHIVEgate“ für den Fachhandel:**

Distribution<sup>2</sup> GmbH  
Allacher Straße 144b  
80997 München  
Tel.: +49 (0)89 1490467-0  
Fax : +49 (089) 1490467-70  
E-Mail: info@distribution2.com  
Internet: www.distribution2.com

**Distribution<sup>2</sup>**  
Mehr als nur Software

Anzeige

Händlerversion  
„INOXISION ARCHIVEgate NFR“  
Inkl.

- ✓ 3 User ARCHIVEgate
- ✓ Barcode Batch Modul
- ✓ 1 User adv. OCR Client

490 EUR

Erhältlich über unseren  
Distributionspartner „Distribution<sup>2</sup>“

## FÜR ALLES OFFEN

### FORTSETZUNG UNSERES LEITARTIKELS VON SEITE 1

Die einzelnen Scripts können über Aufgabenlisten zu komplexen Abläufen zusammengeführt werden. Mehrere Importe werden parallel oder nacheinander ausgeführt und verarbeiten alle für die Erstellung der Importdateien notwendigen Daten. Weiter noch, über den Taskplaner können Scripts und Aufgaben ereignisgesteuert (also z. B. immer wenn eine Datei erstellt, gelöscht oder verändert wird) oder

zeitabhängig, in festen Intervallen ausgeführt werden. Zusätzlich können in den Aufgaben Dateioperationen, wie z. B. Kopieren oder Löschen, das Herunterladen von Daten von FTP Servern oder ODBC Quellen oder auch das Starten externer Programme implementiert werden.

Alle Funktionen des „MS BüroWARE Interface“ hier zu beschreiben wür-

de den Rahmen dieses Artikels sprengen. Fest steht: Datenimporte mit dem „MS BüroWARE Interface“ sind schnell und einfach zu implementieren, ermöglichen viele neue Funktionalitäten und bieten einen echten Mehrwert für Anwender und Dienstleister.

Für alle, die mehr wissen wollen, bieten wir Seminare, Testversionen und natürlich gerne ein persönliches Gespräch an. *ar*

## (K)EIN NEUES ARCHIVSYSTEM

### INOXISION ARCHIVEGATE

### INTELLIGENTE OBERFLÄCHE FÜR DIGITALE ARCHIVSYSTEME

Um die betriebswirtschaftlichen Abläufe innerhalb eines Unternehmens sinnvoll zu organisieren ist die Nutzung eines digitalen Archivsystems heute nahezu unumgänglich. Die Anzahl der Anbieter in diesem Segment ist riesig, kleine innovative Anbieter sind genauso am Markt vertreten wie alteingesessene „Dinosaurier“ der Dokumentenarchivierung.

Unsere Erfahrung in den letzten Jahren war, dass alle Produkte, mit denen wir in Berührung kamen, ihre Aufgabe mehr oder weniger erfüllten, jedoch waren viele Lösungen regelrechte „Feature Monster“. Die Fülle der Funktionen war für die tägliche Nutzung häufig zu komplex, die Benutzeroberflächen überladen mit selten genutzten Sonderfunktionen. Einfache Funktionen, die die tägliche Arbeit erleichtern könnten, fehlten dann aber häufig ganz.

Aus diesem Grund wurde „INOXISION ARCHIVEgate“ entwickelt. Es handelt sich hierbei nicht um ein neues Archivsystem, sondern um eine betriebswirtschaftlich, praxisorientiert ausgelegte Oberfläche für digitale Archivsysteme. Über modulare PlugIns können die verschiedensten Systeme angebunden werden. Im BüroWARE Umfeld bietet sich hier die Nutzung von maxxArchiv von gotomaxx Software

an, welches von Anfang an zu den unterstützten Systemen zählt.



Der Schwerpunkt der Anwendungsfunktionalität liegt in der Dokumentenablage und -recherche. Für die Dokumentenerfassung werden sowohl lokal angeschlossene Dokumentenscanner wie auch im Netzwerk integrierte Systeme unterstützt. Die Oberfläche ist so strukturiert, dass die täglichen Arbeitsabläufe wie z. B. das Ablegen von Eingangsrechnungen oder auch von Rückläufern (z. B. unterschriebene Lieferscheine) mit einem möglichst

geringen Aufwand möglich sind.

Bereits in der Basisversion ist hier z. B. eine OCR Funktion integriert, die die automatische Übernahme von Informationen aus dem Dokument per Mausklick in die entsprechenden Verschlagwortungsmasken ermöglicht. Mit dem Modul zur Batchverarbeitung können beliebig Masken angelegt werden, wodurch Dokumente vollautomatisch erkannt und verschlagwortet werden. Durch die Unterstützung von OCR Barcode können ausgehende Belege (z. B. Lieferscheine) bereits beim Ausdruck aus BüroWARE mit den entsprechenden Indexinformationen versehen und später als Rückläufer automatisch zum Ursprungsbeleg dazu gescannt werden.

Umfangreiche Recherchefunktionen komplettieren das Programmpaket.

Über eine Funktion zur direkten Dokumentenerfassung können per Mausklick in BüroWARE Unterlagen direkt z. B. zu einer Adresse oder zu einem Artikel archiviert werden. Die Nutzung des Archivs ist so - ohne die BüroWARE Oberfläche verlassen zu müssen - direkt möglich.

Eine spezielle Händlerversion (NFR), sowie die notwendigen gotomaxx maxxArchiv-Lizenzen sind über unseren Distributionspartner „Distribution<sup>2</sup>“ erhältlich. *ar*

## „SCHWARZE SCHAFE“ VORZEITIG ERKENNEN MIT DER MS BÜROWARE CEG-SCHNITTSTELLE ZAHLUNGS-AUSFÄLLE VERMINDERN

Schlechte Zahlungsmoral und Zahlungsausfälle sind immer häufiger Dauerbrenner in der Finanzabteilung. Wie kann man als Händler oder Lieferant dem vorbeugen und im Vorfeld besser einschätzen, ob ein Kunde nach Erhalt der Ware auch eine reibungslose Zahlung vornehmen wird?

Die MS Solutions hat nun in Zusammenarbeit mit der Creditreform Consumer GmbH - kurz: CEG - eine Schnittstelle entwickelt, die einen einfachen und bequemen „Schnellcheck“ der Kunden ermöglicht.

Direkt aus dem BüroWARE Adressstamm heraus kann eine Online-Abfrage

*Wer pünktlich und zuverlässig liefert, hat auch Anspruch auf zuverlässige Zahlung!*

Quelle: gdbm Kostenfibel

zu den zur betreffenden Person vorliegenden Wirtschafts- und Bonitätsinformationen gestartet werden. Binnen weniger Sekunden wird eine Adressprüfung vorgenommen und der sogenannte „CEG Score“ ermittelt. Dieser wird in Form von Ampelwerten in BüroWARE angezeigt. Die Bonitätsampel verschafft einen schnellen und komfortablen Überblick über die Bewertung. Die Prüfungsergebnisse werden gespeichert und sind jederzeit wieder einseh- und abrufbar.



Der CEG-Score ermittelt die Zahlungs- bzw. Kreditausfallwahrscheinlichkeit, bezogen auf zwölf Monate. Er ermöglicht die Bewertung von Risiken und hilft, die angebotenen Zahlungsmodalitäten (Zahlungsarten und Zahlungskonditionen) entsprechend anzupassen.

Die Integration kann in BüroWARE ab Version 5.1 erfolgen, hierzu werden neben der Schnittstelle entsprechende Workflowscripts mit ausgeliefert. *cz*

## DEN ÜBERBLICK BEHALTEN

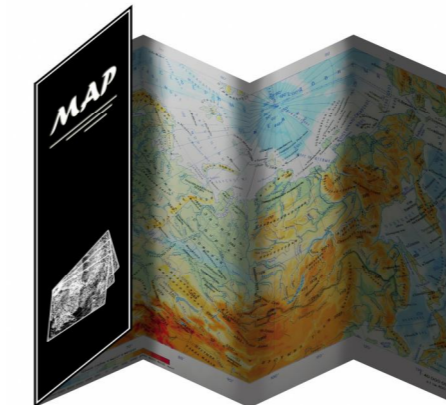
### MS BÜROWARE KARTENVISUALISIERUNG

### DARSTELLUNG VON DATEN AUS BÜROWARE AUF LANDKARTEN

Gerade im Vertrieb, oder in der Auftragsdisposition ist es enorm hilfreich, z. B. die Verteilung von Kunden oder Interessenten, die aktuellen Aufträge oder auch den Standort von vermieteten Gerätschaften auf einer Karte anschaulich darzustellen. Genau dies und einiges mehr ermöglicht die „MS Kartenvisualisierung“.

Über ein mitgeliefertes Reporting-Tool, welches einfach in BüroWARE integriert werden kann, können verschiedenste Szenarien erstellt und auf Karte dargestellt werden. Flexible Auswertungs- und Selektionsfunktionen ermöglichen eine flexible Auswahl der darzustellenden Infor-

mationen. Zu jedem dargestellten Kartenpunkt, beispielsweise einer Adresse, können beliebige Zusatzinformationen wie Auftragsdaten, Statistikdaten usw. angezeigt werden.



Die Szenarien können entweder global gespeichert und von allen Anwendern genutzt werden, oder bedienerbezogen in einem geschützten Datenbereich abgelegt werden. Über eine Import-/Export-Funktion können Szenarien beliebig zwischen verschiedenen Installationen ausgetauscht werden.

Durch eine bidirektionale Schnittstelle zu BüroWARE ist eine Interaktion mit der aktiven BüroWARE Sitzung möglich. Ein einfacher Klick auf eine Adresse in BüroWARE veranlasst die Karte, diese Adresse zu fokussieren, ein neu erfasster Auftrag wird sofort zusätzlich angezeigt, um die Tourenplanung zu erleichtern, ein Klick auf eine Adresse in der Karte öffnet in BüroWARE den passenden Datensatz. Dieses und mehr kann ab BüroWARE 5.1 durch die einfache Integration mit Workflowscripts umgesetzt werden.

Als Kartenmaterial steht im Standard der Bereich D - A - CH (Deutschland, Österreich, Schweiz) zur Verfügung. Zusätzlich ist das Modul EUROPA erhältlich.

Für die Integration in eigene Lösungen (Branchenlösungen) werden individuelle Workshops angeboten. *ar*